

उपयोगकर्ता गाइड



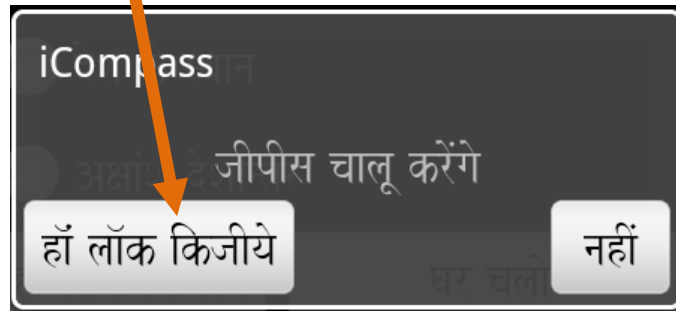
आय - कम्पास (iCompass) यह प्रोग्राम मछुआरोंको अपने जालोंकी या उनके मछली पकड़नेकी जगहें अगर संग्रहीत कियी हों तो उन्हें ढूढनेमे मदद करता है. हालांकि यह प्रोग्राम ट्रैकिंग के लिए भी इस्तेमाल किया जा सकता है.

मुख्य विशेषताएँ:

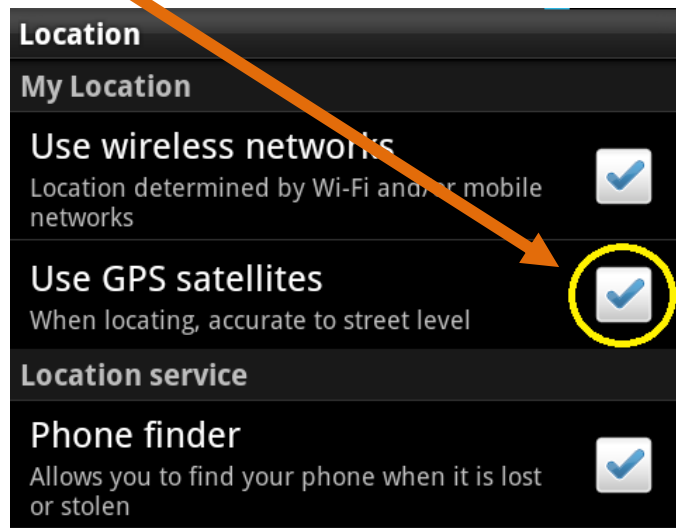
- इस से मुख्य रूप से ईंधन और समय की बचत होती है.
- पूरी तरह से हिंदी भाषा में काम करता है. यह हिंदी में बोलता भी है
- कम्पास उत्तर दिशा और गंतव्य स्थान दिखाता है
- कम्पास नाव के झुकावकी भी जानकारी देता है.
- भारत के बहुतसे तटीय स्थानों को संग्रहीत किया है
- उपयोगकर्ता अपने स्थानों को हिंदी भाषा में संग्रहीत कर सकते हैं
- हमने पाकिस्तान, बांग्लादेश, श्रीलंका और मालदीव के अनुमानित तटीय सीमाओं को संग्रहीत किया है. तो आपको उनके सीमाओं के बारे में चेतावनी दी जाती है.
- गूगलका नक्शा उत्तर दिशा के अनुसार अपने आप घूमता है. इसके अलावा आपका स्थान, गंतव्य स्थान, आपने संग्रहीत किये हुए स्थान और अंतर्राष्ट्रीय सीमाओंको भी प्रदर्शित करता है.
- आप घर से कितने दूर हैं इसकी जानकारी मिलती रहती है
- किसी भी समय, आपको भारत के 5 नजदीक तटीय स्थानोंकी जानकारी मिलती रहती है
- सूर्य उदय / अस्त और चाँद उदय / अस्त इनकी जानकारी हमेशा वर्तमान और घर स्थान के लिए उपलब्ध हैं. इस प्रकार निम्न और उच्च ज्वार के बारे में जानकारी पायी जा सकता है और तदनुसार आप उच्च ज्वार स्थिति के आधार पर घर वापस जाने के लिए योजना बना सकते हैं.
- गति के आधार पर गंतव्य स्थान पे पहुँचनेका अनुमानित समय दिखाता है
- यह 1 किमी, 500 मीटर से गंतव्य की ओर नजदीक जा रहे है इसकी चेतावनी संदेश देता है.

जीपीएस सेटिंग्स चालू कीजिये

फोन की सेटिंग में जीपीएस सेटिंग्स चालू करें. अगर वह सेटिंग्स चालू नहीं हैं तो जब भी इस प्रोग्राम को आप चालू करेंगे तो नीचेवाला स्क्रीन खुल जायेगा. इस बटन पर क्लिक करें.



फिर यह स्क्रीन खुल जायेगी. यह सेटिंग चालू करें

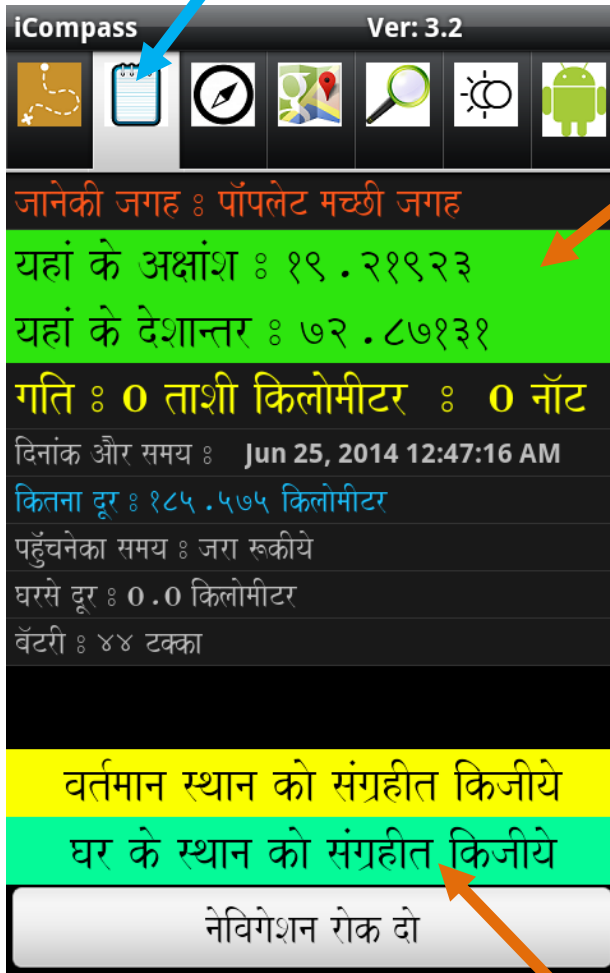


सूचना : जीपीएस से फोन की बैटरी जल्दी डिस्चार्ज होने लगती है । इसलिये यह प्रोग्राम उपयोग करते समय फोन चार्ज पर रखें. जब भी आप यह प्रोग्राम उपयोग नहीं कर रहे हैं तो उपर की सेटिंग निष्क्रिय कर दीजिये

सिर्फ एक बार नीचेकी सेटिंग करनी पड़ती है

घर की जगह संग्रहीत कीजिये

सामान्य रूप से बंदरगाह या किनारे पर जहाँ अपनी नाव रखते हैं वह जगह आप घर की जगह समझके संग्रहीत कीजिये . इस दूसरे स्क्रीन पर क्लिक करें. अक्षांश और देशांतर मूल्य अगर आपको हरे रंग में दिख रहे हैं तो जीपीएस सिग्नल्स मिल रहे हैं। अगर वह आपको लाल रंग में दिख रहे हैं तो जीपीएस सिग्नल्स बराबर मिल नहीं रहे हैं या आपने जीपीएस सेटिंग चालू नहीं किया है .



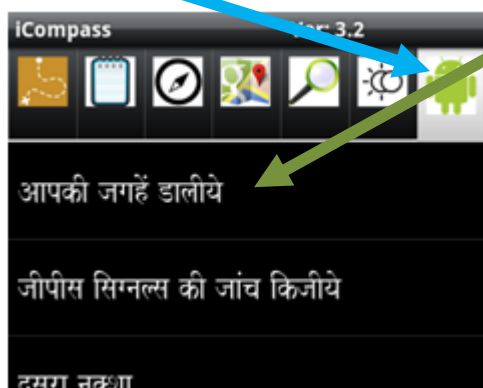
अगर आपको जीपीएस सिग्नल्स मिल जाते हैं तो इस को दबाइये जिससे घर की जगह संग्रहित हो जायेगी

अगर जीपीएस आपने चालू किया है फिर भी वह लाल रंग में है तो जरा रुकिये। जीपीएस सिग्नल्स मिलनेमे थोड़ा वक्त लग सकता है। जीपीएस सिग्नल्स आपको खुले आसमान में ही मिलेंगे।

आपके स्थानों को संग्रहित कीजिये

अगर आपके पास अक्षांश देशान्तर की सूची है तो आप वह इस प्रोग्राम में डाल सकते हैं।

आप ये आखिरी स्क्रीन पे क्लिक कीजिये और फिर यहाँ पे क्लिक कीजिये।



आपको यह स्क्रीन दिखेगी

स्थानों को केवल डिग्री दशमलव में ही संग्रहित किया जा सकता है. अगर आपके पास डिग्री और मिनट के मूल्यों में स्थान जानकारी है तो आप केवल डिग्री मूल्य में इसे बदल सकते हैं.

उदाहरण के लिए. अक्षांश = $19^{\circ} 59.2145''$ (19 डिग्री और 59.2145 मिनट)

आप केवल डिग्री में मूल्य देना होगा, जो 60 से मिनट मूल्य फूट डालो. और उसको आप डिग्री मूल्य में जोड़ें.

इस प्रकार

$$59.2145 / 60 = 0.986908$$

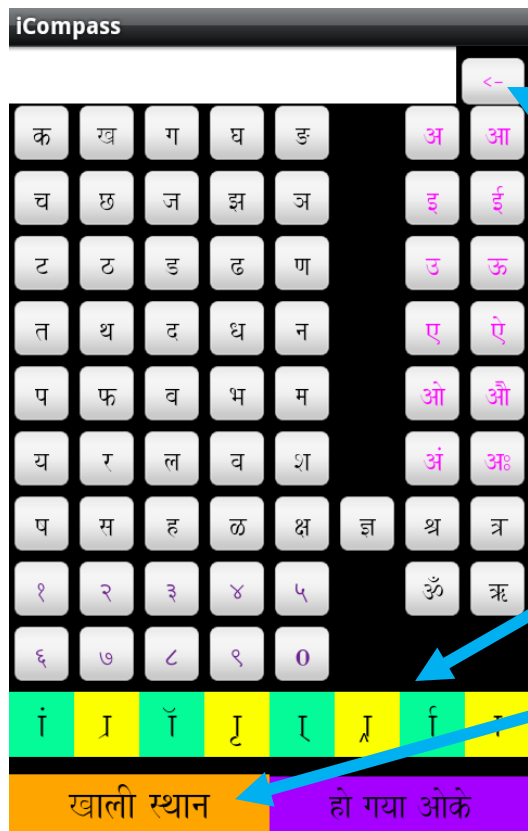
इसलिए

$$19^{\circ} 59.2145'' = 19 + 0.986908 = 19.986908^{\circ}$$

इसी तरह देशान्तर को भी आप डिग्री मूल्य में बदल दे



यह डिग्री में अक्षांश और देशान्तर पूछेगा। उसके बाद स्थान का नाम के लिए यहाँ क्लिक करें जिससे यह नया स्क्रीन खुलेगा.

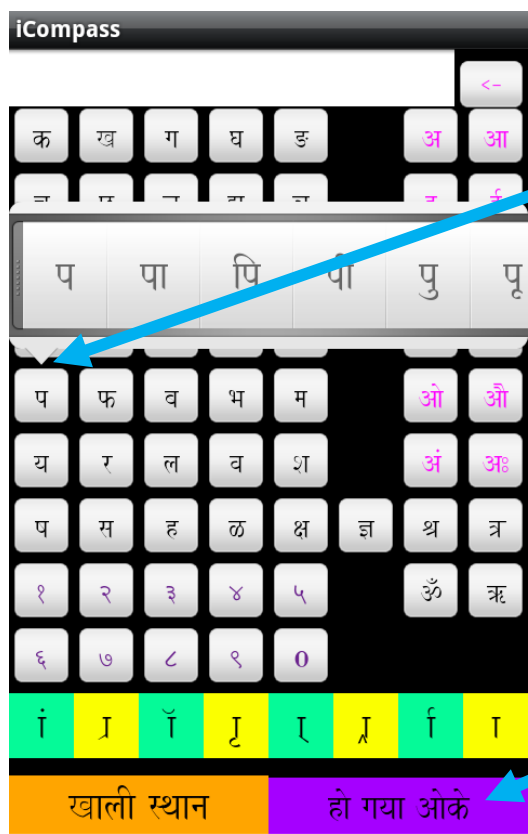


सभी स्वर और व्यंजन की सूची दी गई है

नाम में कुछ गलती हुई हो तो यह बटन दबाके गलत अक्षर को मिटा दे

विशेष वर्ण के लिए इन बटनों का उपयोग कर जोड़ा जा सकता है

एक रिक्त स्थान जोड़ने के लिए, इस बटन पर क्लिक करें



आप जो अक्षर जोड़ना चाहते हैं उस पर क्लिक करें। फिर एक छोटा स्क्रीन खुलेगा जिसमें आपको उस अक्षर के सभी संभव अक्षर दिखायी देंगे। जो भी अक्षर चाहिए उस पर क्लिक करे.

पूरा नाम डालनेके बाद यहाँ क्लिक करे

प्रोग्राम का उपयोग शुरू करें

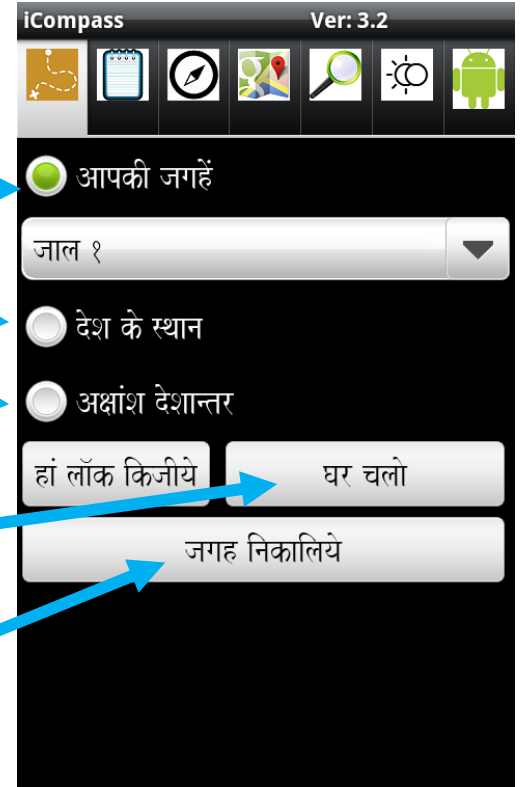
जब भी आप प्रोग्राम चालू करते हो तो आपको पहले यह स्क्रीन दिखेगी जहाँपे आपको गंतव्य का स्थान चुनना है

यह स्क्रीन गंतव्य का स्थान चुनने के लिए 3 विकल्प के साथ है

1. आपकी संग्रहीत स्थान
2. देश के स्थान
3. अक्षांश देशांतर

आपने घर की जगह संग्रहीत कियी है और आपको घर जाना है तो इस पर क्लिक करके घर स्थल गंतव्य स्थान चुन लिया जाता है

आपको अगर कोई अपना संग्रहीत स्थान हटाना है तो उस स्थान को चुनके इस पर क्लिक करे



आपकी संग्रहीत स्थान

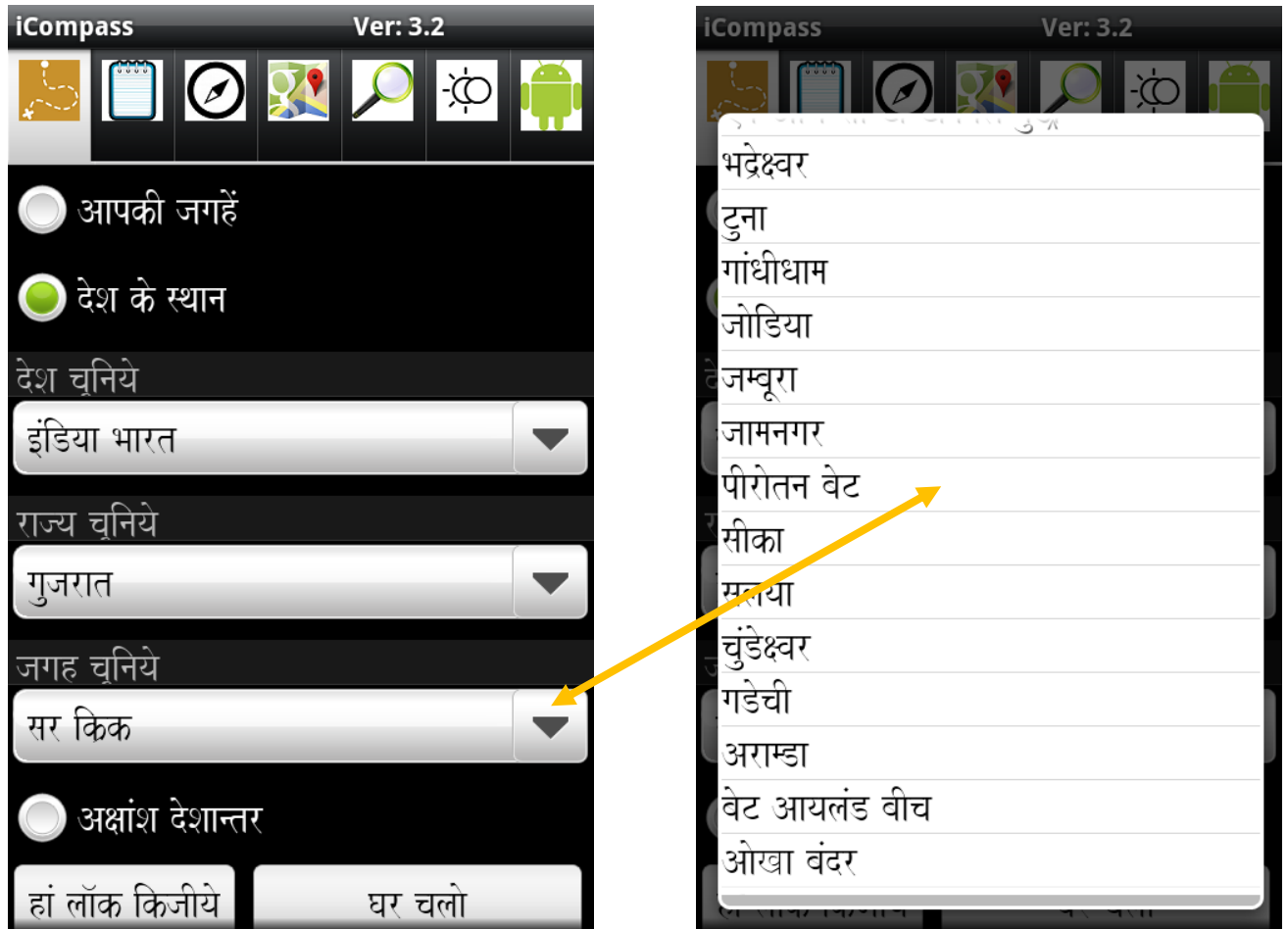
आप अपने संग्रहीत स्थानों की सूची से गंतव्य का चयन करना चाहते हैं, तो यहाँ क्लिक करें। आपको पूरी सूची ऐसे दिखेगी



किसी भी गंतव्य को चुने और मुख्य स्क्रीन पर यहाँ क्लिक करें.

देश के स्थान

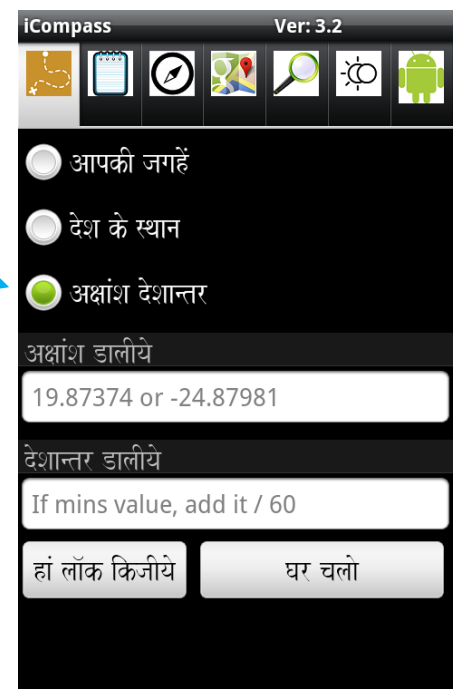
पहले से देश की संग्रहीत स्थानों में से गंतव्य का चयन करना चाहते हैं तो राज्य का चयन करें और फिर स्थानों पर क्लिक करें. यह आपको उस राज्य के ही स्थानों की पूरी सूची देता है.



मुख्य स्क्रीन पर 'ओके' पर क्लिक करें

अक्षांश / देशांतर

अक्षांश और देशांतर केवल डिग्री में दर्ज करें और 'ओके' पर क्लिक करें. किसी को मदद की जरूरत है और उसने आपको उसका अक्षांश / देशांतर बताया तो तब यह सुविधा उपयोगी है.



सुचना : किसी अन्य फोन गतिविधि के वजह से यह प्रोग्राम बंद कर दिया गया है तो अंतिम गंतव्य स्थान उसमें संग्रहीत रहता है. तो आप गंतव्य स्थान खोने की चिंता करने की जरूरत नहीं है.

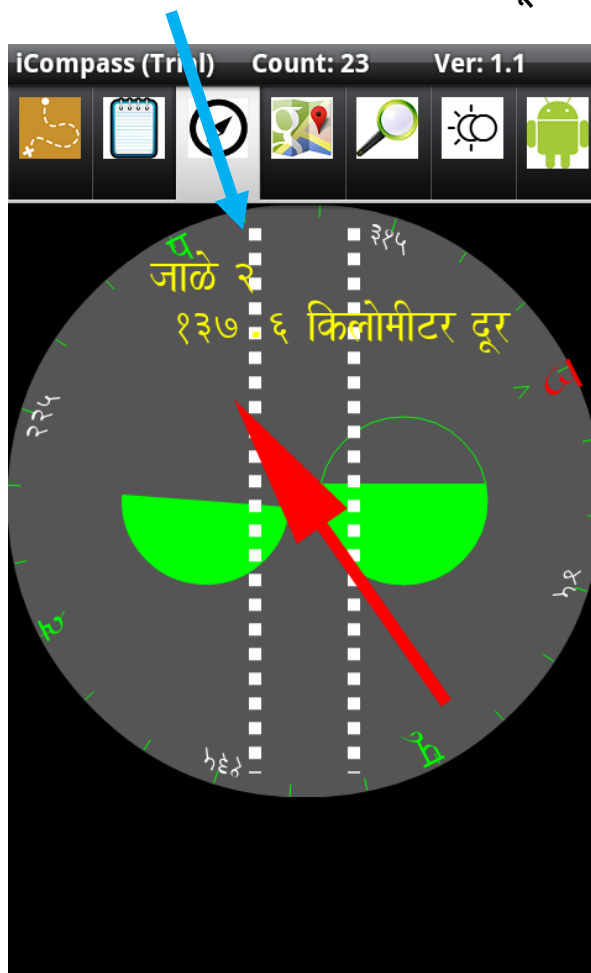
आप गंतव्य स्थान चुन लेते हैं तो प्रोग्राम अपनेआप दूसरे टैब पर ले जाता है. यहाँ आप देख सकते हैं	
· गन्तव्य स्थान का नाम	जानेकी जगह : पॉपलेट मच्छी जगह
· डिग्री में वर्तमान अक्षांश और देशांतर	यहां के अक्षांश : १९ . २१९२३ यहां के देशान्तर : ७२ . ८७१३१
· गति	गति : 0 ताशी किलोमीटर : 0 नॉट
· दिनांक और समय.	दिनांक और समय : Jun 24, 2014 11:44:40 PM
· गन्तव्य स्थान कितनी दूर है	कितना दूर : १८५ . ५७५ किलोमीटर
· वर्तमान स्थान से गृह स्थान कितनी दूर है	पहुँचनेका समय : जरा रुकीये
· गति के अनुसार अनुमानित पहुँचनेका समय	घरसे दूर : 0 . 0३ किलोमीटर
· फोन की बैटरी शेष %	वैटरी : ४२ टक्का
	वर्तमान स्थान को संग्रहीत किजीये
	घर के स्थान को संग्रहीत किजीये
	नेविगेशन रोक दो

आप गंतव्य तक पहुँचने के बाद 'नेविगेशन रोक दो' पर क्लिक करें अन्यथा प्रोग्राम आपको अनावश्यक चेतावनी देता रहेगा .

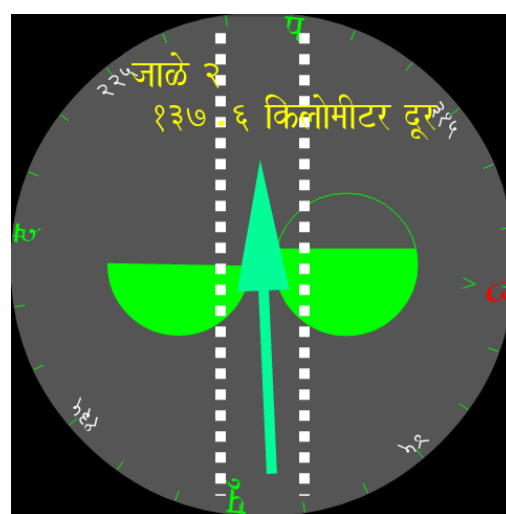
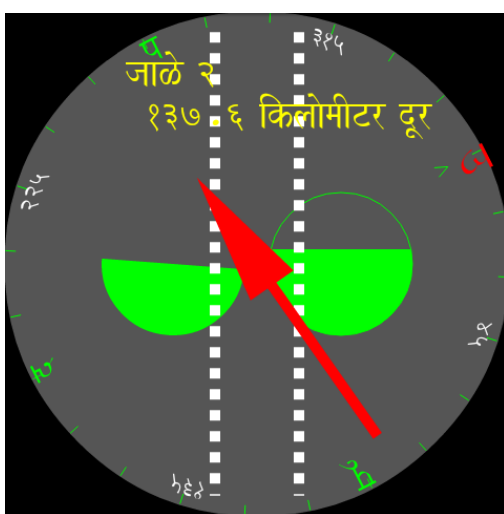
सुचना : यदि आपके फोन में इंटरनेट की सुविधा नहीं है तो गूगल का नक्शा काम नहीं करेगा .

3 रा टैब 'कम्पास' है. यह उत्तर, दक्षिण, पूर्व और पश्चिम दिशाएँ प्रदर्शित करता है.

गंतव्य स्थान का चयन किया गया है तो उस स्थान का नाम और वह कितना दूर है यह भी प्रदर्शित करता है

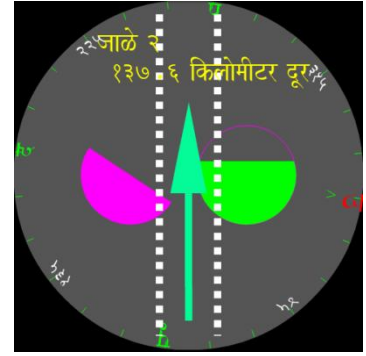
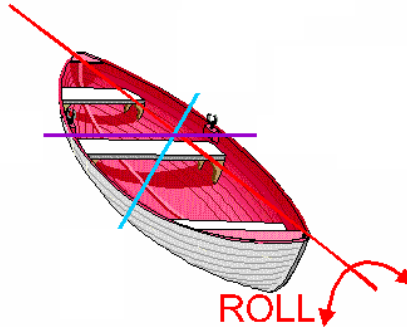
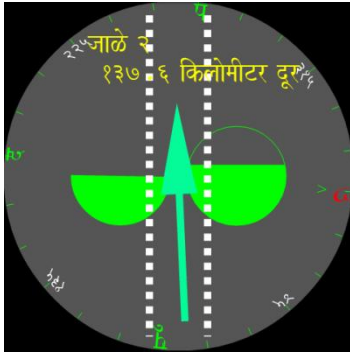


यह गंतव्य की ओर एक तीर प्रदर्शित करता है.

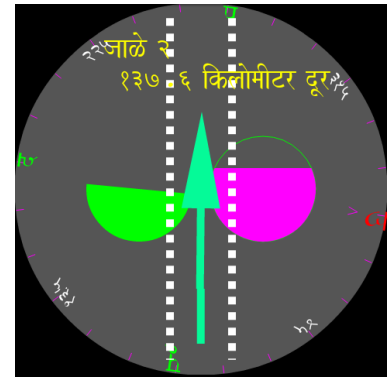
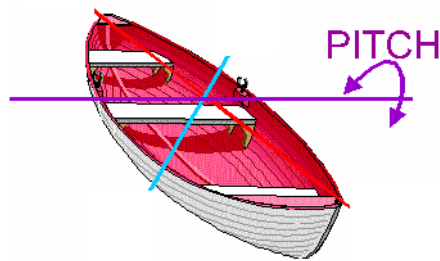


अगर आप गंतव्य से दूर जा रहे हैं यानि तीर खड़ी सफेद बिंदीदार रेखाओं से बाहर चला जाता है तो तीर लाल रंग में चेतावनी संकेत देता है। आप गंतव्य की ओर सीधे जाने लगेंगे तो तीर हरे रंग में बदल जाता है .

यह नाव का पानी में जुकाव / रोलओवर दिखता है. अगर जुकाव जड़ा हुआ तो उसे लाल रंग में दिखाता है



यह आगे और पीछे की स्थिति में नाव की पिच को इंगित करता है. बहुत पिचिंग लाल रंग में दिखायी देता है.




सुचना : आपके फोन उपयुक्त सेंसर हो तो ही यह काम करता है.

चौथे स्क्रीनमें आपको गूगलका नक्शा दिखेगा

आपके संग्रहित स्थान लाल गुब्बारेके प्रतीक में दिखायी देते है

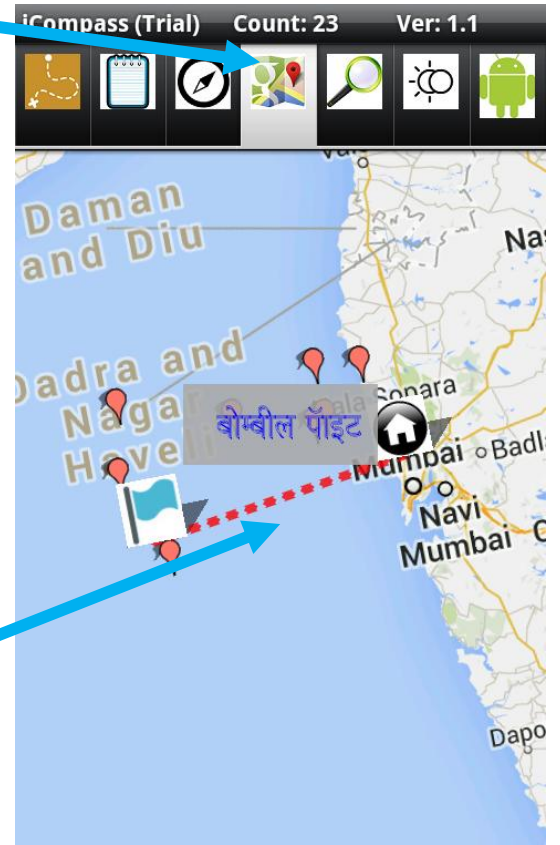
घर का स्थान  ऐसे दिखायी देता है

गंतव्य स्थान  ऐसे दिखायी देता है

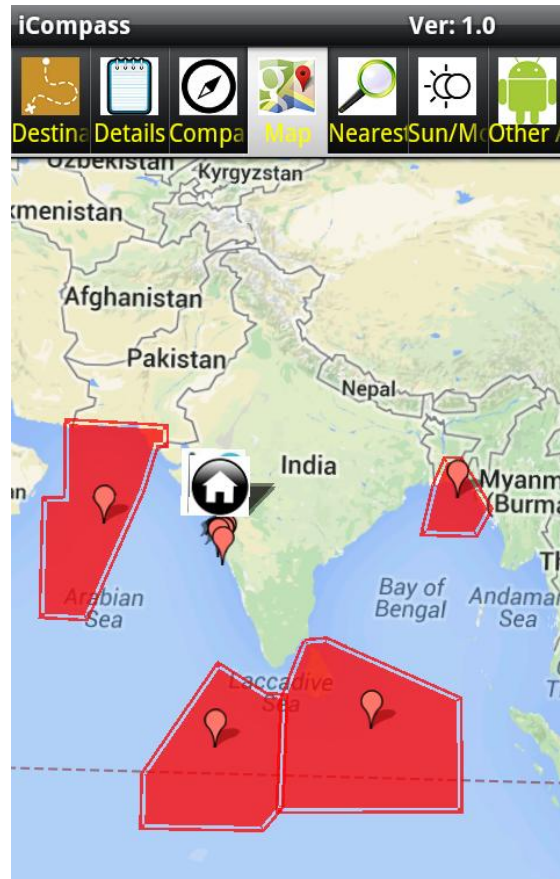
वर्तमान स्थान नील रंग में  ऐसे प्रदर्शित किया जाता है.

अगर गंतव्य का चयन किया हो तो इस प्रकार आपके मौजूदा स्थान से गंतव्य स्थान तक एक बिंदीदार रेखा दिखायी देती है .

आप उनके नाम पता करने के लिए किसी भी प्रतीक आइकन पर क्लिक कर सकते हैं.



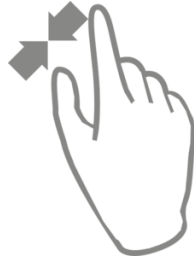
यह नक्शा विभिन्न देशों के अनुमानित समुद्री सीमाओं को भी दर्शाता है.



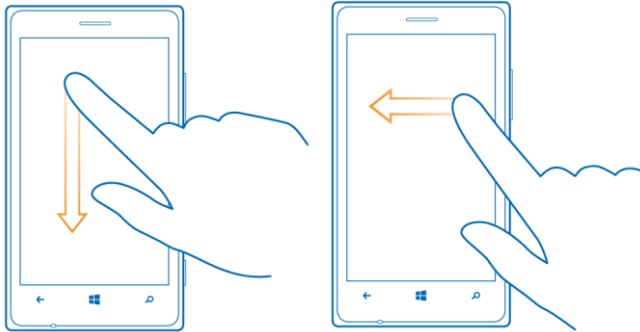
नक्शेकी बारीकियां देखने के लिए दो उंगलियां स्क्रीनपे एक दूसरे से दूर ले जाइये .



पूरा नक्शा देखने के लिए दो उंगलियां स्क्रीनपे एक दूसरे से नजदीक ले आइये .



नक्शा ऊपर निचे करनेके लिए एक उंगलीसे स्क्रीन पर सरकाइये



'निकटतम स्थान' के लिए पांचवे स्क्रीन पर जाइए

निकटतम 5 तटीय स्थानोंको यहां दिखाया गया है . किसी भी आपात स्थितिमें, आप पहिले नजदीक के किनारे स्थान पे क्लिक कीजिये और वह गंतव्य स्थान चुन लिया जायेगा। आप सभी 5 स्थानों को देखने के लिए नीचे स्क्रॉल कर सकते हैं.

आपने स्थानों को संग्रहित किया है, तो आप अपने निकटतम स्थानों कोभी देख सकते है .

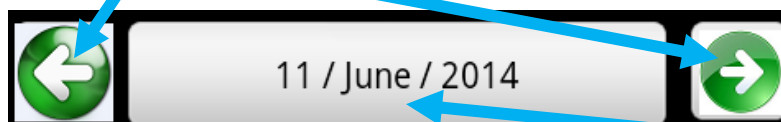


छटी स्क्रीन सूर्य और चंद्रमा की जानकारी देता हैं। चंद्रमा के वर्तमान चरण को भी यह प्रदर्शित करता है.



आपके वर्तमान और घर की जगहों पर कब सूर्योदय और सूर्यास्त है यह आपको दिखाता है। घर की जगह कब चन्द्रोदय और चंद्रास्त है यहभी आपको दिखाता है जिससे आप उच्च ज्वार का समय निकालके घर जानेकी योजना कर सकते है

आप पिछले या अगले दिन के सूर्य / चंद्रमा उदय और अस्त के समयलिए यहां क्लिक कर सकते हैं.



भविष्य के दौरे की योजना के लिए किसी भी अनियमित तारीख चुनने के लिए यहां क्लिक कर सकते हैं.



आखिरका स्क्रीन अन्य कुछ मछुआरों के लिए उपयोगी प्रोग्राम्स के बारे बताता है। मगर इसकेलिए आपके फोन में इटरनेट की सुविधा होनी चाहिए

